

Javaslat nemzeti érték felvételére a Kapos–hegyháti Natúrpark Tájegységi Értéktárába

I. A javaslattevő adatai

1.	<i>A javaslatot benyújtó (személy/ intézmény/ szervezet/ vállalkozás) neve:</i>
	Tolnai Erdőkért Alapítvány

2.	<i>A javaslatot benyújtó személy vagy a kapcsolattartó személy adatai:</i>	
	Név:	Szabó Stefánia
	Telefonszám:	+36 30/8847808
	E-mail cím:	turizmus@gyulajzrt.hu

II. A nemzeti érték adatai

1.	<i>A nemzeti érték megnevezése:</i>
	Lengyel–Annafürdő Turisztikai és Természetismereti Központ

2.	<i>A nemzeti érték rövid bemutatása, egyedi jellemzőinek, történetének leírása (3000-6000 karakter):</i>
	<p>Lengyel-Annafürdő története szorosan kapcsolódik az Apponyi grófokhoz, hiszen kedvelt üdülőhelyük volt már az 1800-as években ez a terület. A Tolnai-hegyhát déli részén Lengyel község szélén helyezkedik el, csodás erdei környezetben. Az itt található közel 100 hektáros parkerdőben ma is természetszerű erdőgazdálkodást folytatnak. A parkerdő közepén, az öreg bükkfák tővében ered az Anna-forrás, amely ma is táplálja vizével a Kőrös-patakot, ami az erdővel körülvett pihenőtő vízellátását biztosítja. A forrás története is szorosan kapcsolódik az Apponyi grófokhoz, gróf Apponyi József felesége Pajacsevich Teréz reumás betegségben szenvedett, a gróf feleség kezelését a kastély közelében szerette volna megoldani, ezért a közelben lévő völgyben mai napig működő forrás mellé egy gőzfürdőt épített. Apponyi József halála után, Apponyi Rudolf volt az örökös, az ő felesége volt Beckendorff Anna. Annát nagyon megszerették a helyiek, hiszen rendszeresen bálokat, vásárokat majálisokat szervezett és a gyermek csoportok számára foglalkozásokat tartott. Ezért róla nevezték el a forrás Anna-forrásnak, aminek a vize ma is iható, gazdag kalciumban és magnéziumban. Folyamatos víz utánpótlást biztosít az erdő életében, hűvös vizének köszönhetően különleges mikroklímát biztosít, ezért a környékre igazán jellemző növényvilág alakulhatott itt ki. Az ezekből az időkől ránk maradt régi épületek felújításával, ökoturisztikai fejlesztések sora valósult meg az elmúlt időben, így jött létre a Turisztikai és Természetismereti Központ, amely hamar a turisták és az iskolás, óvodás csoportok kedvelt céljává vált. A Turisztikai és Természetismereti Központban működik egy minősített Erdészeti Erdei Iskola, ahol számos természetismereti és környezetvédelmi programmal és kézműves foglalkozásokkal várják az idelátogató óvodás és iskolás csoportokat. A parkerdőben lehetőség van horgászati és csónakázási lehetőségre egyaránt. A szabadidő eltöltésére azonban még sok más lehetőség biztosított, található itt vadspark, ami haza nagy vadfajainkat mutatja be, interaktív kilátó lombkorona tanösvénnyel, valamint grillező – és tűzrakóhellyel várják a látogatókat, és bicikli kölcsönzési lehetőséggel is. Az akadálymentes épületek felújítása környezetbarát módon történt, így napkollektorok, napelemek, szélenergia és a szürkevíz használatát is megismerhetik működés közben a látogatók. Képzett túravezetők természetismereti és kulturális túrákkal, kézműves foglalkozásokkal várják az idelátogatókat. A parkerdő területén három tanösvény található, a Hunyor tanösvény mutatja</p>

	<p>be a helyi növény- és állatvilágot, a táji és természeti sajátosságokat. A Szarvasbogár- és Örökerdő tanösvény pedig a Tolnai-hegyhát természetszerű erdőgazdálkodásba enged betekintést. A részben vörösfenyő rönkökön álló 6 férőhelyes, magas színvonalú vendégházat- 3 db kétágyas, pótágyazható szobájával, apartman konyhájával, étkezőjével, akadálymentes fürdőszobáival- családoknak, kisebb csoportoknak ajánljuk. Tetőterében interaktív természetismereti kiállítás is található. A falusi szálláshelyként működő vendégház helyi ételeket és italokat kínál.</p> <p>43 férőhelyes turista szállást biztosít a szomszédos erdei iskola-kulcsosház épülete, jól felszerelt konyhával, étkezővel, közös vizesblokkokkal, várja a látogatókat, melyet nagyobb csoportoknak, több családos kirándulóknak, iskolai osztályoknak ajánlunk, rendezvények, találkozók és erdei iskolai programok megtartására is alkalmas kiszolgálással. Az erdei iskolától mintegy 6 kilométerre található a Szentkúti Kunyhó – Ökoház, ami egy közel 100 éves erdészház felújítása során került kialakítása. A Lengyel-Annafürdőn működő erdei iskola fejlesztése során szükségessé vált egy külső bemutató helyszín kialakítása, ahol a környezetbarát technológiák hitelesen bemutathatók. A hely jó példát mutat a környezettudatos magatartás gyakorlására és hagyományos építészeti technikák bemutatására. Közüzemi elektromos áram és ivóvíz csatlakozás nincs, de a zöld technológiáknak köszönhetően biztosított az energia és a vízellátás. Ideális helyszín az ökogazdálkodás bemutatására is, betegséggel szemben ellenálló, régi magyar gyümölcsfákból összeállított kis gyűjtemény, tényleg visszacsalogat minden idelátogatót a letűnt korokba. Itt az ember a természettel igaz harmóniában tud együtt élni, és az ökológiai lábnyomát is csökkenti. A környezetbarát magatartást nádgyökérszén-szennyvíztisztító rendszer, komposzt WC, napelem, napkollektor, és szélenergia szolgálja. Az ideérkezők kipróbálhatják milyen a vályogtéglaégetés, egyszerű falusi perccet is süthetnek.</p>
--	--

3.	<p><i>Indoklás az értéktárba történő felvétel mellett (500-1000 karakter):</i></p> <p>A Turisztikai és Természetismereti Központ az Apponyi időkből itt maradt épületek felújításával jött létre, a grófok által itt hagyott emlékek megőrzése fontos szempont. Jelentősen hozzájárul a környék turisztikai fellendüléséhez, megőrzi az itt jellemző növény- és állatvilágot hiszen természetvédelmi terület, és az itt található értékeket jól mutatja be az ideérkező turista és gyermek csoportok számára. Nagy hangsúlyt fektet a terület, természeti és kulturális örökségének megőrzésére. A külső bemutató helyszín, a Szentkúti Kunyhó-Ökoház kiváló lehetőség arra, hogy megismerjük a természettel való együttélés szabályait, a zöldtechnológiákat.</p>
----	--

4.	<p><i>A nemzeti érték fellelhetőségének helye (település megnevezése, ha egy vagy két településhez köthető; földrajzi koordináta):</i></p> <p>7184 Lengyel, Annafürdő 176. GPS: 46.388388 18.372212, Szentkúti kunyhó: Mucsi külterület, Lengyel-Kurd között. GPS: 46,412433°, 18,335259°</p>
----	---

5.	<p><i>A nemzeti értékkel kapcsolatos információt megjelenítő források listája (bibliográfia, honlapok, multimédiás források) (max. 5):</i></p> <p>http://gyulajzrt.hu/annafurdo_vendeghaz</p> <p>http://gyulajzrt.hu/erdei_iskola_lengyel_annafurdo</p> <p>http://www.lengyel.hu/annafurdo.htm</p>
----	---

A vonal alatti részt a szakértői testület tölti ki!

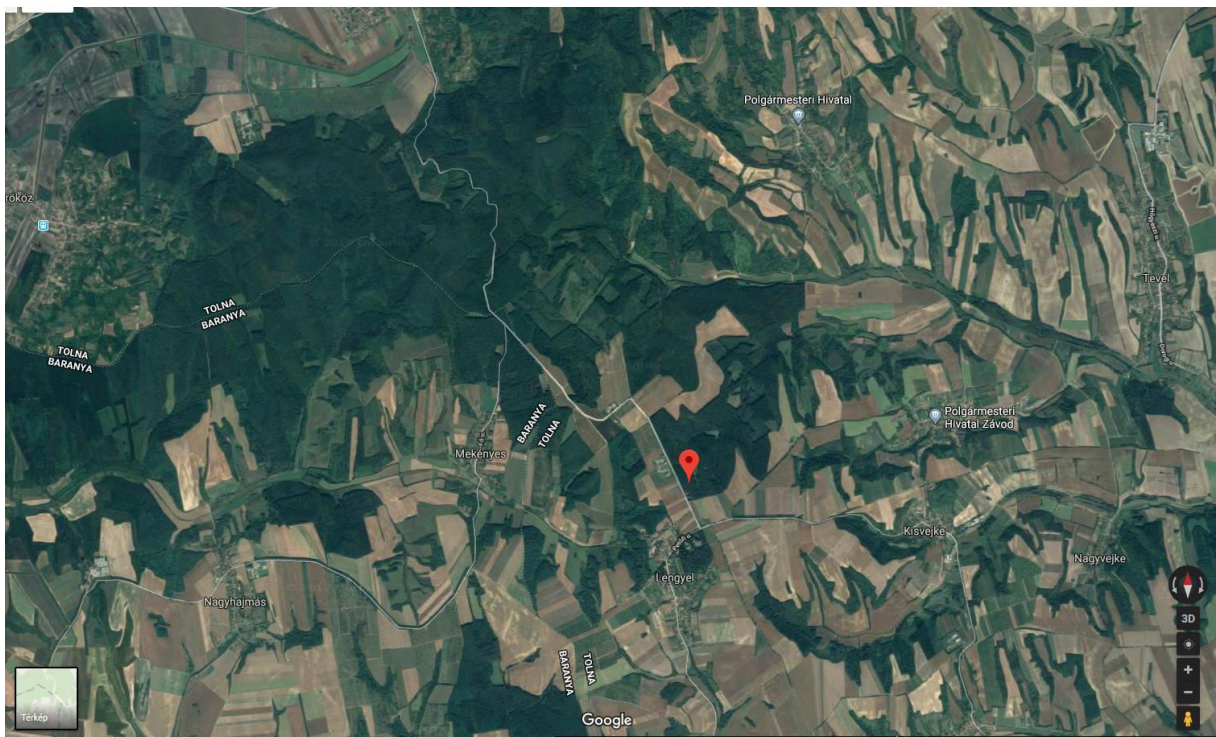
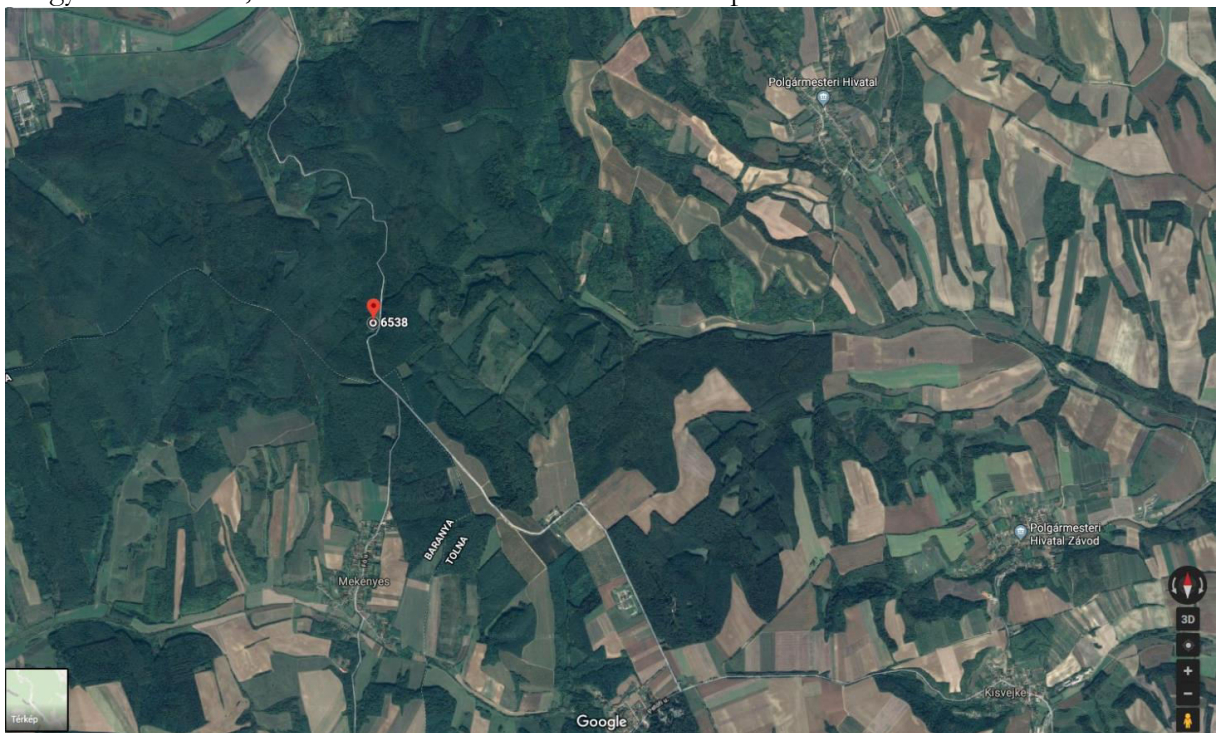
6.	<i>A nemzeti érték szakterületi kategória szerinti besorolása (a megfelelő kategória vastagon szedésével):</i>		
	agrár- és élelmiszergazdaság	egészség és életmód	épített környezet
	ipari és műszaki megoldások	kulturális örökség	sport
	természeti környezet	turizmus	

Mellékletek





Lengyel-Annafürdő, Turisztikai- és Természetismereti Központ:



Szentkúti Kunyhó – Ökoház: